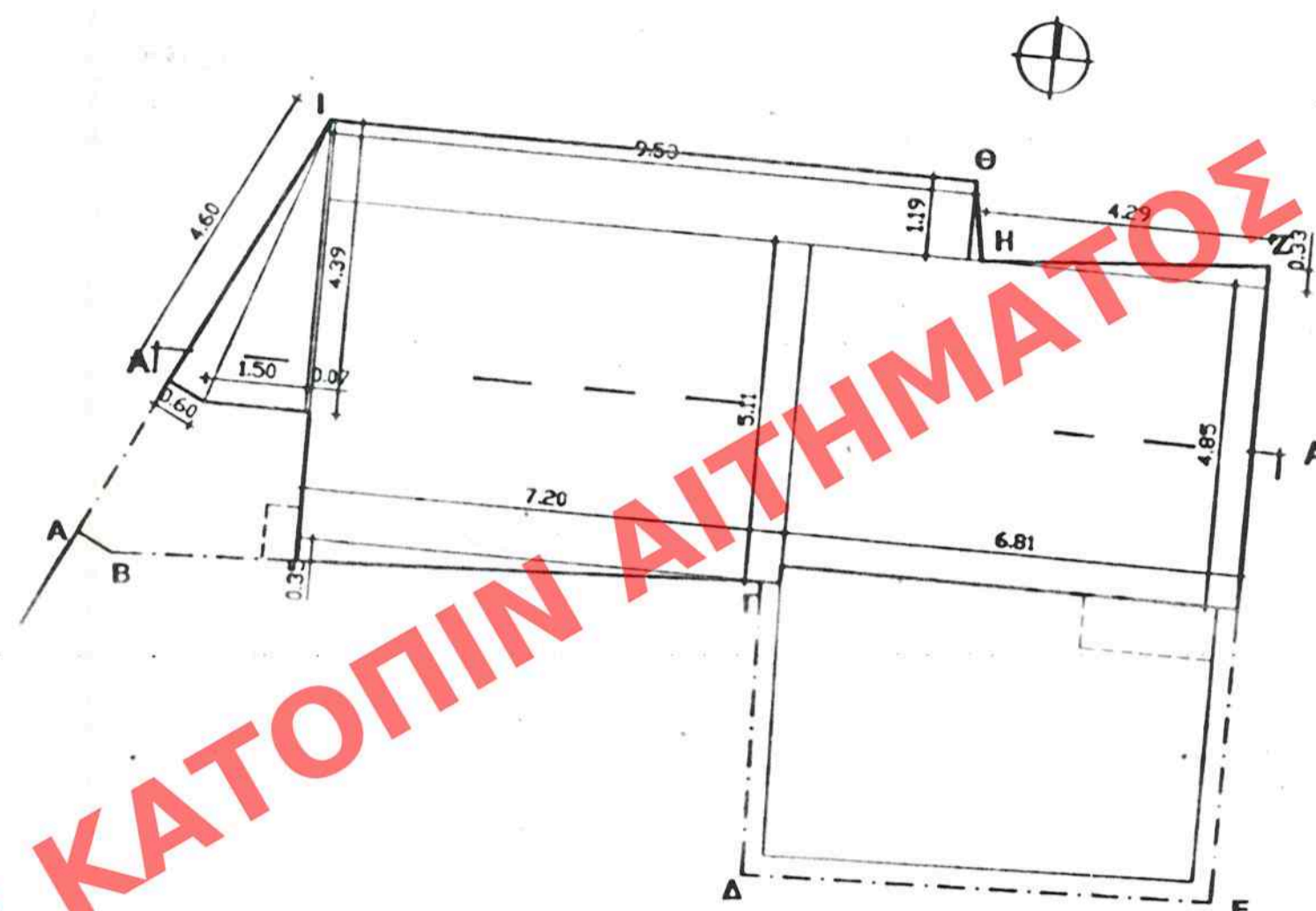
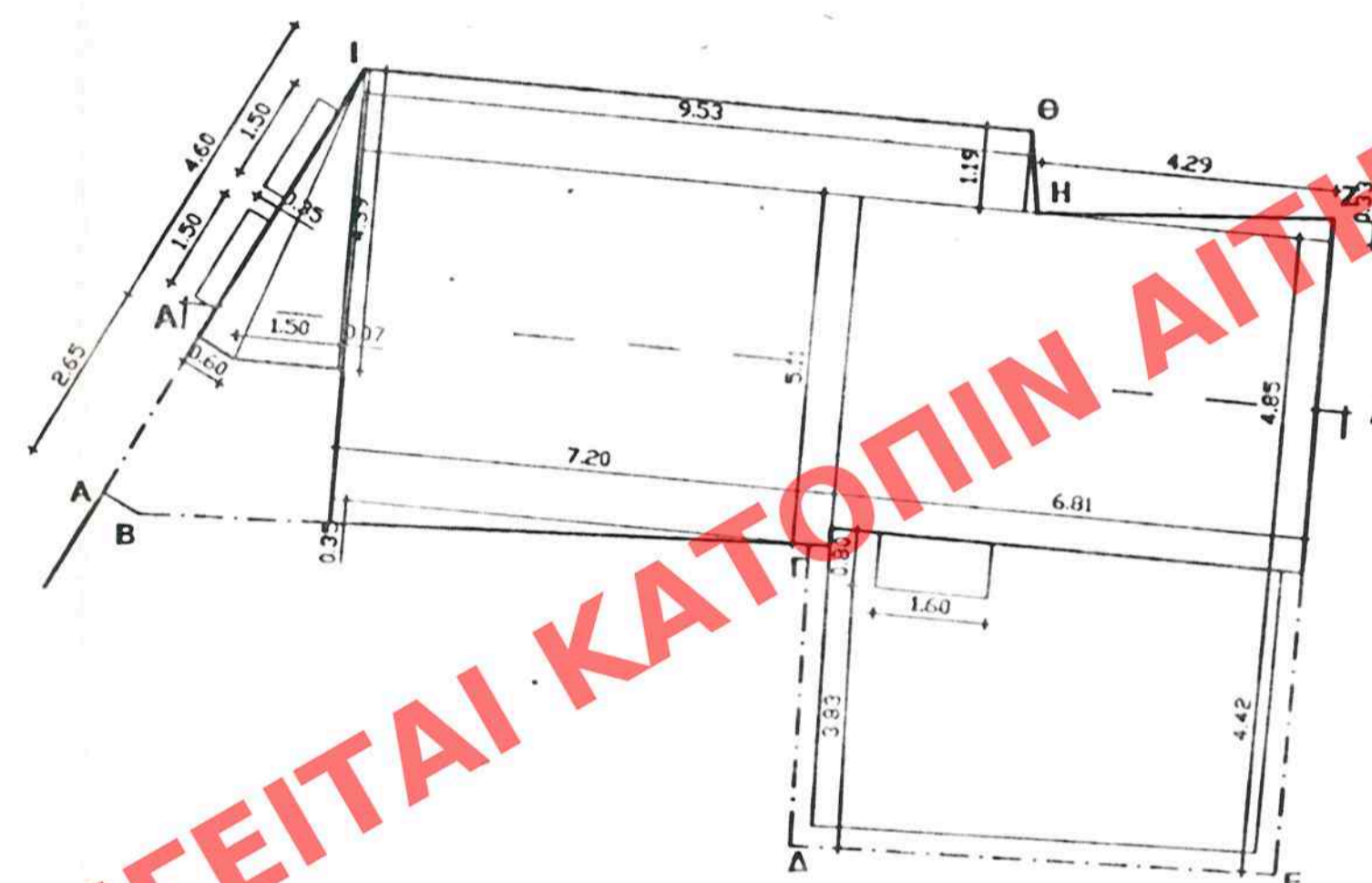




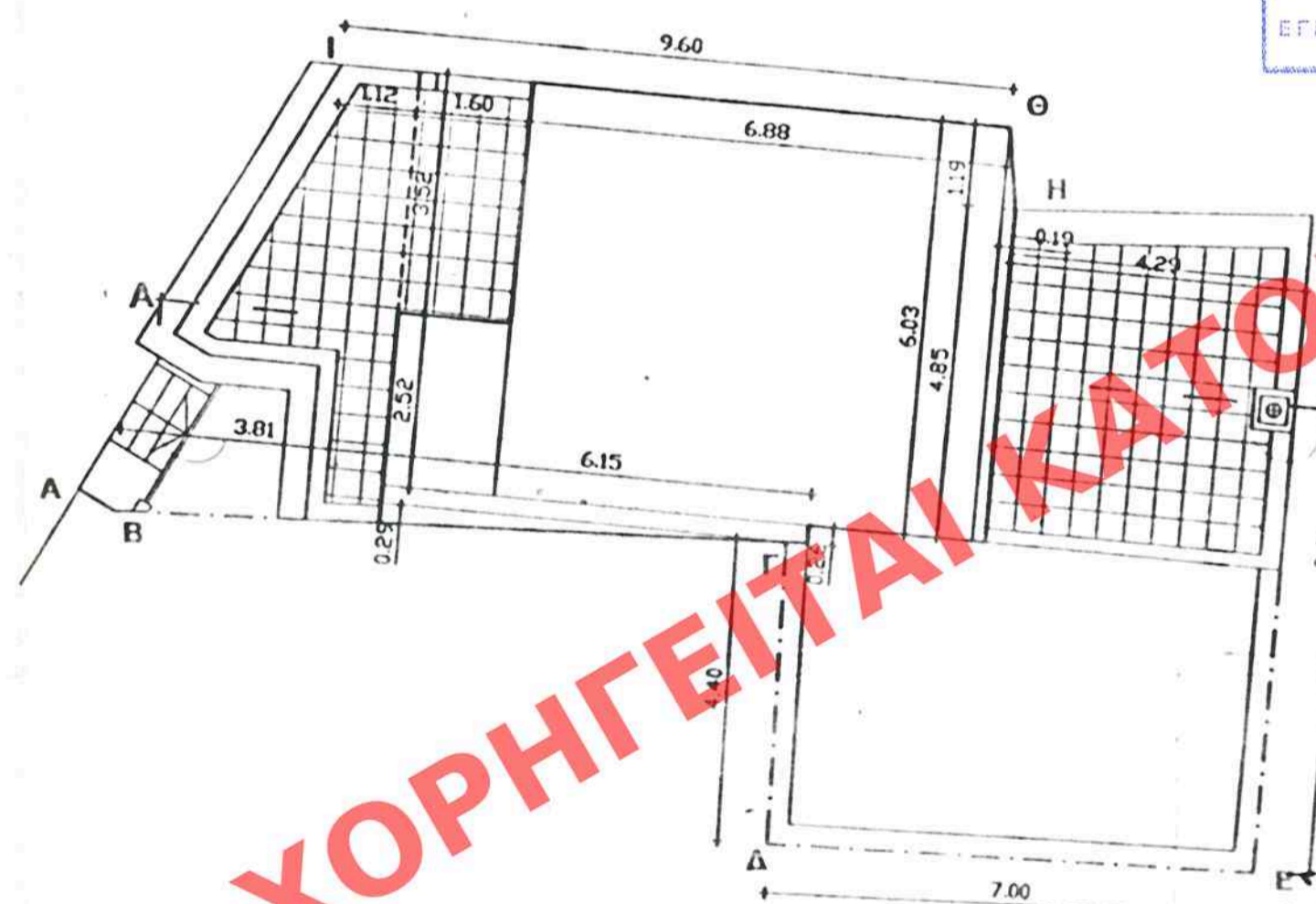
ΚΑΤΟΨΗ ΙΣΟΓΕΙΟΥ



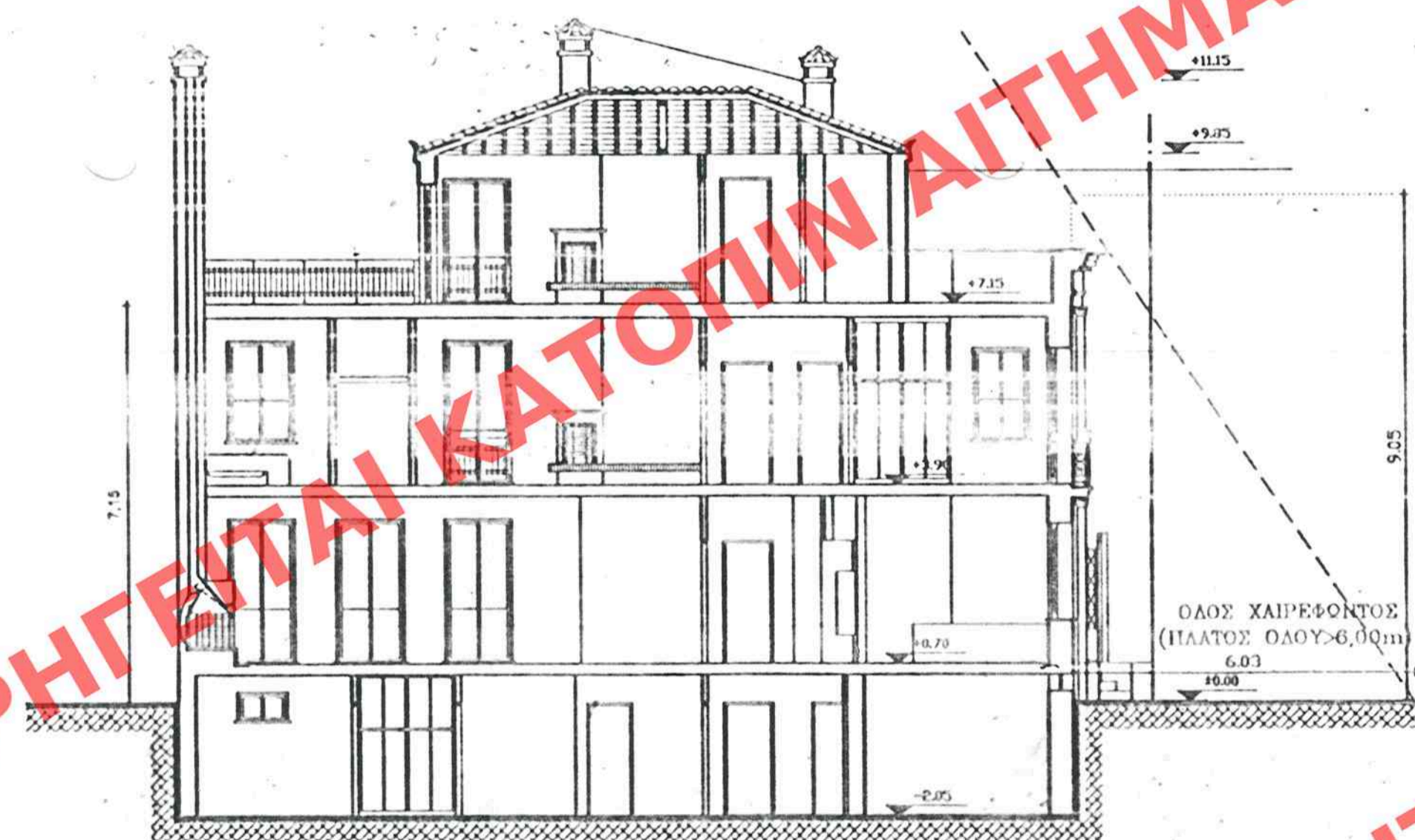
ΠΕΡΙΓΡΑΜΜΑ ΚΑΤΟΨΗΣ ΥΠΟΓΕΙΟΥ



ΠΕΡΙΓΡΑΜΜΑ ΚΑΤΟΨΗΣ Α ΟΡΟΦΟΥ



ΠΕΡΙΓΡΑΜΜΑ ΚΑΤΟΨΗΣ Β ΟΡΟΦΟΥ



ΤΟΜΗ Α-Α

ΕΛΛΗΝΟΜΕΤΡΕΙΟΝ ΕΙΣ ΤΗΝ ΑΡΧΗΝ 626 ΠΡΩΤΟ ΤΟ ΤΕΥΧΟΣ ΤΗΣ ΕΣΗΜΕΡΙΑΣ ΤΗΣ ΚΥΒΕΡΝΗΣΕΩΣ ΤΗΣ 10 Ιανουαρίου 2005

ΕΛΛΗΝΟΜΕΤΡΕΙΟΝ ΕΙΣ ΤΗΝ ΑΡΧΗΝ 693 ΠΡΩΤΟ ΤΟ ΤΕΥΧΟΣ ΤΗΣ ΕΣΗΜΕΡΙΑΣ ΤΗΣ ΚΥΒΕΡΝΗΣΕΩΣ ΤΗΣ 4 Αυγούστου 2005

ΟΡΟΙ ΔΟΜΗΣΗΣ (ΦΕΚ 468Δ/25-5-87) ΤΟΜΕΑΣ Γ

ΕΜΒΛΑΔΟ = 200,00m²
 ΠΡΟΣΩΠΟ = 10,00m
 Σ.Δ. = 1,80
 ΥΨΟΣ = 10,00 + ΣΤΕΓΗ ΜΕ ΚΛΙΣΗ ΜΑΧ 30% ΟΡΟΦΟΙ = 3
 ΚΑΛΥΨΗ = 70%
 ΦΥΤΕΥΣΗ 20% ΑΚΑΛΥΠΤΟΥ.
 ΑΡΧΑΙΟΛΟΓΙΑ - ΔΕ-ΦΑ

ΠΡΟ 9-6-73
 56 25m²
 4m

24 Μαΐου 2005
 Ι. Γιωργατζής

ΕΜΒΛΑΔΟΝ ΟΙΚΟΠΕΔΟΥ (Α,Β,Γ,Δ,Ε,Ζ,Η,Θ,Ι,Α) = 126,30m²
 ΕΠΙΤΡΕΠΟΜΕΝΗ ΚΑΛΥΨΗ: 126,30m² x 70% = 88,41m²
 ΠΡΑΓΜΑΤΟΠΟΙΟΥΜΕΝΗ ΚΑΛΥΨΗ: (Ε ισούται) 88,12 m² < 88,41 m²
 ΠΡΑΓΜΑΤ. - ΠΡΟΥΦΙΣΤ. ΚΑΛΥΨΗ: 88,12 m² - 67,56 m² = 20,56 m²

ΕΠΙΤΡΕΠΟΜΕΝΗ ΔΟΜΗΣΗ: 126,30m² x 1,80 = 227,34 m²

ΑΠΟΣΤΑΣΕΙΣ Δ Δ = 3 + (9,85 x 0,10) m = 3,99m

ΠΡΑΓΜΑΤΟΠΟΙΟΥΜΕΝΗ ΔΟΜΗΣΗ:

ΙΣΟΓΕΙΟ & Α ΟΡΟΦΟΣ: $\frac{(6,81 \times 4,85) + (5,11 \times 7,20) + (0,07 \times 4,39) + (1,19 \times 9,53) + (0,33 \times 4,29) + (0,35 \times 7,20) + (0,60 \times 4,60) + (1,50 \times 4,39)}{2} = 88,12 m^2$

Β ΟΡΟΦΟΣ: $\frac{(0,19 \times 4,85) + (6,03 \times 6,88) + (6,15 \times 0,26) + (2,52 \times 1,60) + (0,29 \times 6,15) + (0,19 \times 1,19)}{2} = 49,51 m^2$

ΣΥΝΟΛΟ ΠΡΑΓΜΑΤΟΠΟΙΟΥΜΕΝΗΣ ΔΟΜΗΣΗΣ (2 x 88,12) + 49,51 = 225,75 m² < 227,34 m²

ΠΡΑΓΜΑΤ. - ΠΡΟΥΦΙΣΤ. ΔΟΜΗΣΗ: 225,75m² - 127,86m² = 97,89 m²

ΥΠΟΓΕΙΟ: $\frac{(6,81 \times 4,85) + (5,11 \times 7,20) + (0,07 \times 4,39) + (1,19 \times 9,53) + (0,33 \times 4,29) + (0,35 \times 7,20) + (0,60 \times 4,60) + (1,50 \times 4,39)}{2} = 88,12 m^2$

ΠΡΑΓΜΑΤ. - ΠΡΟΥΦΙΣΤ. ΥΠΟΓΕΙΟ: 88,12 m² - 60,30 m² = 27,82 m²

ΕΞΩΣΤΕΣ: 2 x (0,35 x 1,50) + (1,60 x 0,80) = 2,33 m²

ΗΜΙΥΠΛΑΓΙΟΙ: 1,60 x 3,52 = 5,63 m²

ΣΥΝΟΛΟ ΕΞΩΣΤΩΝ & ΗΜΙΥΠΛΑΓΙΩΝ: 2,33 + 5,63 = 7,96 m² < 88,41 x 40% = 35,36 m²

ΠΡΑΓΜΑΤ. - ΠΡΟΥΦΙΣΤ. ΕΞΩΣΤΕΣ: 2,33 m² - 12,70 m² = -10,37 m²

ΟΓΚΟΣ σ.ο. = 4,5 x σ.δ. = 8,10

ΕΠΙΤΡΕΠΟΜΕΝΟΣ ΟΓΚΟΣ: 126,30 x 8,10 = 1023,03 m³

ΠΡΑΓΜΑΤΟΠΟΙΟΥΜΕΝΟΣ ΟΓΚΟΣ: $\frac{(7,15 \times 88,12) + (2,70 \times 49,51) + (2,70 \times 5,63) + (55,14 \times 1,3)}{2} = 814,78 m^3 < 1023,03 m^3$

ΠΡΑΓΜΑΤ. - ΠΡΟΥΦΙΣΤ. ΟΓΚΟΣ: 814,78 m³ - 505,22 m³ = 309,56 m³

ΦΥΤΕΥΣΗ ΕΛΑΧΙΣΤΗ ΑΠΑΙΤΟΥΜΕΝΗ: 20% ΑΚΑΛΥΠΤΟΥ (126,30 - 88,12) x 20% = 7,64 m²

ΠΡΑΓΜΑΤΟΠΟΙΟΥΜΕΝΗ: Φ = $\frac{(1,10 \times 6,40) + (0,03 \times 1,10) + (0,22 \times 6,40)}{2} = 7,77 m^2 > 7,64 m^2$

2x.10
 ΦΑΚ 104 Α/05

ΥΠΟΥΡΓΕΙΟ ΠΕΡΙΒΑΛΛΟΝΤΟΣ, ΧΩΡΟΤΑΞΙΑΣ ΚΑΙ ΔΗΜΟΣΙΩΝ ΕΡΓΩΝ
 ΔΙΕΥΘΥΝΣΗ ΠΟΛΕΟΔΟΜΙΚΟΥ ΣΧΕΔΙΑΣΜΟΥ
 ΤΜΗΜΑ ΠΑΡΑΔΟΣΙΑΚΩΝ ΟΙΚΙΣΜΩΝ

ΘΕΣΗ: ΟΔΟΣ ΧΑΙΡΕΦΩΝΤΟΣ 1 - ΠΛΑΚΑ

ΘΕΜΑ: "Καθορισμός συμπληρωματικών ειδικών όρων και περιορισμών δόμησης στο διατηρητέο κτίριο επί της οδού Χαιρεφώντος 1, στην Πλάκα".

ΣΧΕΔΙΟ: ΔΙΑΓΡΑΜΜΑ ΚΑΛΥΨΗΣ ΚΛΙΜΑΚΑ: 1:100